



Webinar 21 gennaio 2021

## DIGITAL PAYMENTS & WELFARE STATE

Roberto Garavaglia

Management Consultant & Innovative Payments Strategy Advisor

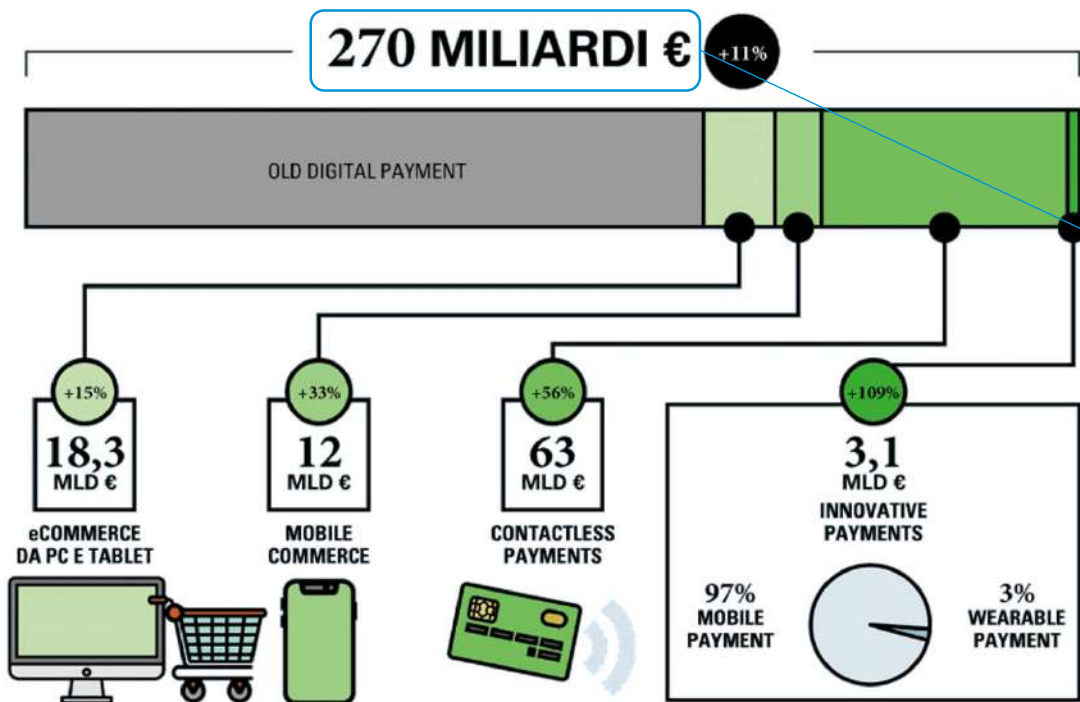
In collaborazione con



Con il patrocinio di



## I PAGAMENTI CON CARTA (2019)



Fonte: Osservatorio Innovative Payments – Politecnico di Milano – 7 ottobre 2020

## I PAGAMENTI CON CARTA (2020)

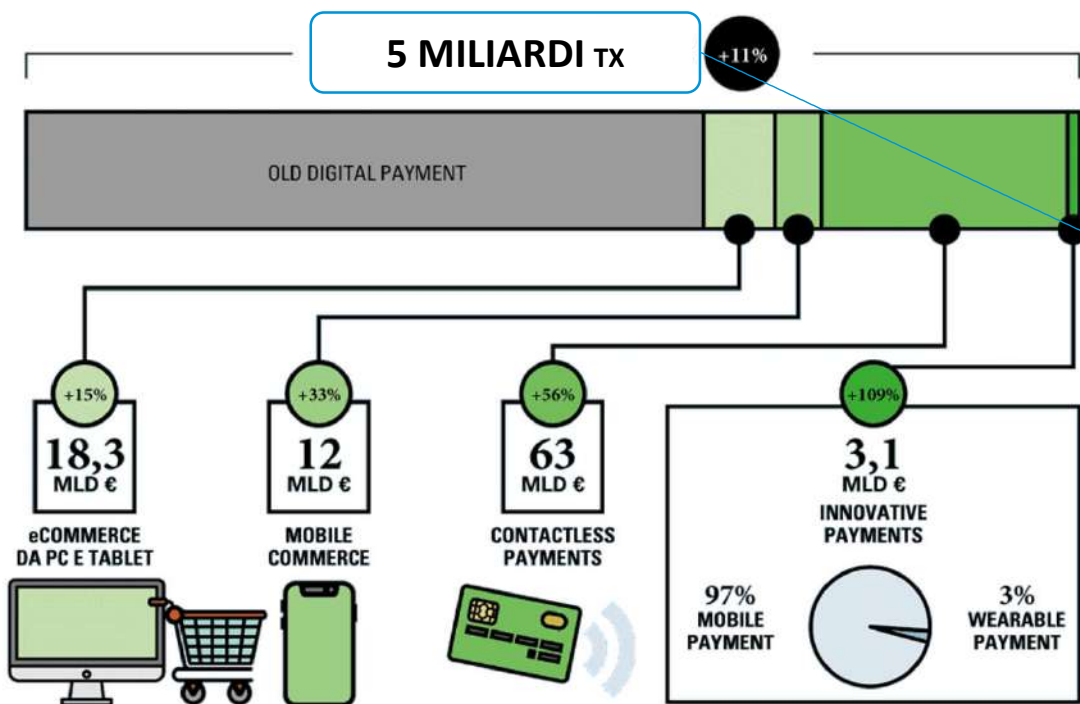
- DEBITO ↔ -4,2%
- CREDITO ↓ -18,8%
- **PREPAGATE ↑ +13,3%**

1° Semestre 2019 **126 MILIARDI €**

↓ -6,3%

1° Semestre 2020 **118 MILIARDI €**

## I PAGAMENTI CON CARTA (2019)

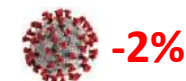


Fonte: Osservatorio Innovative Payments – Politecnico di Milano – 7 ottobre 2020

## I PAGAMENTI CON CARTA (2020)

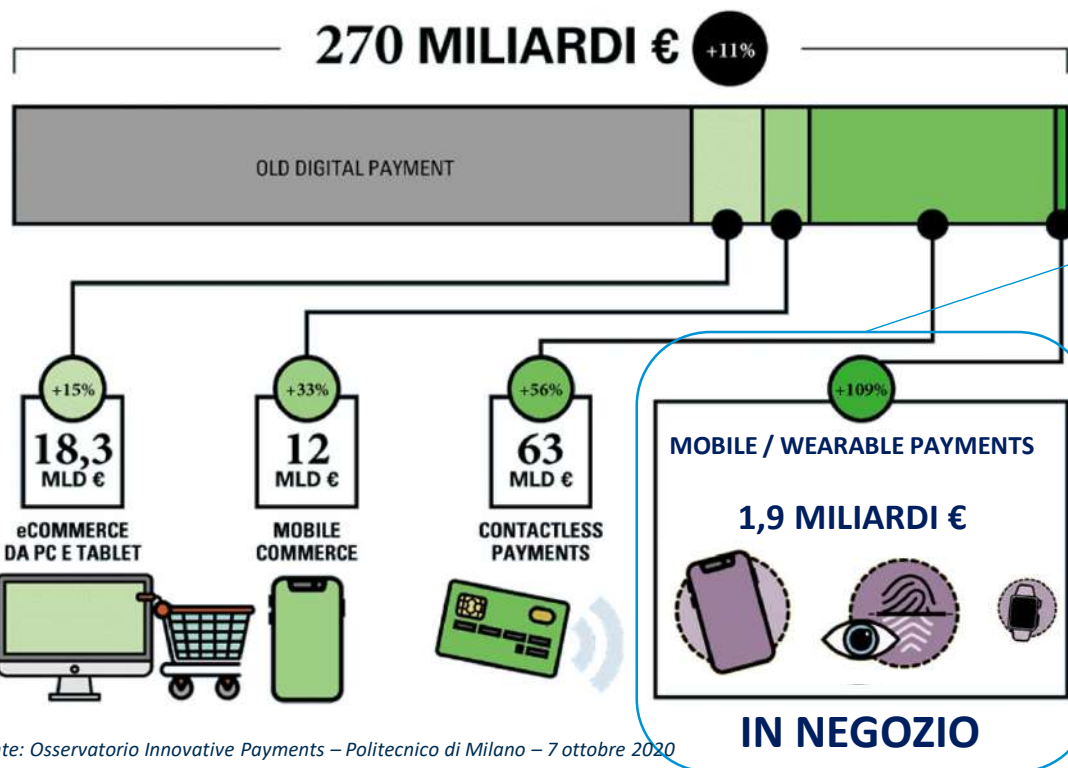
- DEBITO ↔ -5,9,2%
- CREDITO ↓ -10,2%
- **PREPAGATE ↑ +20,4%**

1° Semestre 2019 **2,32 MILIARDI TX**



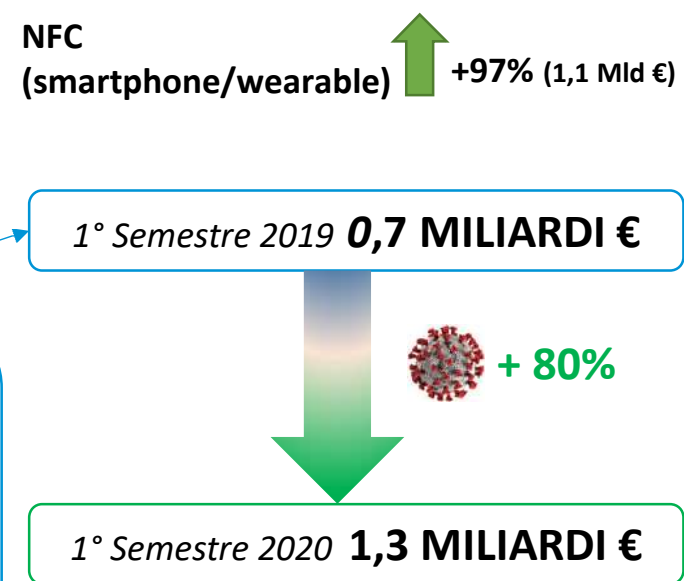
1° Semestre 2020 **2,27 MILIARDI TX**

## I PAGAMENTI INNOVATIVI (2019)



Fonte: Osservatorio Innovative Payments – Politecnico di Milano – 7 ottobre 2020

## I PAGAMENTI INNOVATIVI (2020)



©Roberto Garavaglia  
Management Consultant & Innovative Payments Strategy Advisor

## Digital Payments al punto vendita *Up-front Card Based Digital Payments*

---

DIGITAL PAYMENT & WELFARE STATE

Webinar 21 gennaio 2021

**CONTACT**



**CONTACTLESS**



**UP-FRONT CARD BASED PAYMENTS**

©Roberto Garavaglia  
*Management Consultant & Innovative Payments Strategy Advisor*

# Innovative Payments al punto vendita

## Up-front Card Based Digital Payments

**CONTACT**



**CONTACTLESS**



**MOBILE PROXIMITY (con Digital Wallet)**



**MOBILE PROXIMITY PAYMENT**



**UP-FRONT CARD BASED PAYMENTS**

# Innovative Payments al punto vendita

## Up-front Card Based Digital Payments / Mobile Proximity Instant Payments


**CONTACT**




**CONTACTLESS**



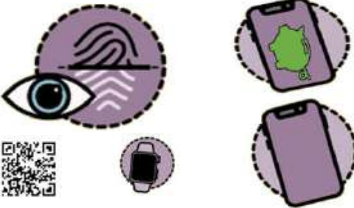
**MOBILE PROXIMITY (con Digital Wallet)**



**MOBILE PROXIMITY PAYMENTS**



**MOBILE PROXIMITY INSTANT PAYMENTS**



-  UP-FRONT CARD BASED PAYMENTS
-  MOBILE PROXIMITY INSTANT PAYMENTS

## Digital Payments & Welfare State

### *La distribuzione dei fondi di solidarietà*

DIGITAL PAYMENT & WELFARE STATE

Webinar 21 gennaio 2021

**MONETA ELETTRONICA  
SU CARTA PREPAGATA  
GENERAL PURPOSE (p.e. Mastercard)**



**MONETA ELETTRONICA  
SU CONTI DI MONETA ELETTRONICA**



**TITOLI DI LEGITTIMAZIONE BASATI  
SU VOUCHER**



**CIRCUITI PRIVATIVI  
(p.e. Gift Card)**





# Digital Payments & Welfare State

## La distribuzione dei fondi di solidarietà

DIGITAL PAYMENT & WELFARE STATE

Webinar 21 gennaio 2021

**MONETA ELETTRONICA  
SU CARTA PREPAGATA  
GENERAL PURPOSE (p.e. Mastercard)**



MONETA ELETTRONICA  
SU CONTI DI MONETA ELETTRONICA



TITOLI DI LEGITTIMAZIONE BASATI  
SU VOUCHER



CIRCUITI PRIVATIVI  
(p.e. Gift Card)



### Fondi tutelati



- L'issuer deve essere una banca o un IMEL
- Segnalazioni di vigilanza obbligatorie

### Rete di spendita ampia

- Qualsiasi esercente che accetti MasterCard/Visa
- L'incasso avviene sul C/C indicato dall'esercente

### Nessun impatto su POS e rete di accettazione

- Qualsiasi esercente convenzionato dal proprio Acquirer può accettare la carta
- Nessuna commissione aggiuntiva rispetto a quelle concordate con l'Acquirer

©Roberto Garavaglia

Management Consultant & Innovative Payments Strategy Advisor

# Digital Payments & Welfare State

## La distribuzione dei fondi di solidarietà

DIGITAL PAYMENT & WELFARE STATE

Webinar 21 gennaio 2021

MONETA ELETTRONICA  
SU CARTA PREPAGATA  
GENERAL PURPOSE (p.e. Mastercard)



MONETA ELETTRONICA  
SU CONTI DI MONETA ELETTRONICA



TITOLI DI LEGITTIMAZIONE BASATI  
SU VOUCHER



CIRCUITI PRIVATIVI  
(p.e. Gift Card)



### Fondi tutelati

- L'issuer deve essere una banca o un IMEL
- Segnalazioni di vigilanza obbligatorie



### Rete di spendita condizionata

- Ogni esercente deve essere "convenzionato" dalla banca o dall'IMEL
- Ogni esercente deve aprire un nuovo conto di moneta elettronica con l'Issuer

### Impatto su POS e rete di accettazione

- Solo gli esercenti convenzionati dalla banca o dall'IMEL possono accettare il pagamento in moneta elettronica
- Commissioni diverse e aggiuntive per accettare lo strumento di moneta elettronica

©Roberto Garavaglia

Management Consultant & Innovative Payments Strategy Advisor

## Digital Payments & Welfare State

### La distribuzione dei fondi di solidarietà

DIGITAL PAYMENT & WELFARE STATE

Webinar 21 gennaio 2021

MONETA ELETTRONICA  
SU CARTA PREPAGATA  
GENERAL PURPOSE (p.e. Mastercard)



MONETA ELETTRONICA  
SU CONTI DI MONETA ELETTRONICA



**TITOLI DI LEGITTIMAZIONE BASATI  
SU VOUCHER**



CIRCUITI PRIVATIVI  
(p.e. Gift Card)



### Necessità di mandare all'incasso il voucher



- L'incasso avviene in subordine al rapporto di convenzionamento con l'emittitore
- Tempistiche da negoziare con l'emittitore

### Rete di spendita condizionata

- Ogni esercente deve essere "convenzionato" dall'emittitore
- Solo gli esercenti convenzionati dall'emittitore possono accettare i voucher

### Impatto su POS e rete di accettazione

- Gestione del voucher (cartaceo o elettronico) da implementare sul P.V.
- Commissioni diverse e aggiuntive per accettare i voucher

©Roberto Garavaglia

Management Consultant & Innovative Payments Strategy Advisor

# Digital Payments & Welfare State

## La distribuzione dei fondi di solidarietà

MONETA ELETTRONICA  
SU CARTA PREPAGATA  
GENERAL PURPOSE (p.e. Mastercard)



MONETA ELETTRONICA  
SU CONTI DI MONETA ELETTRONICA



TITOLI DI LEGITTIMAZIONE BASATI  
SU VOUCHER



**CIRCUITI PRIVATIVI**  
(p.e. Gift Card)



### Tutela dei fondi in deroga



- I fondi possono essere tutelati in deroga parziale a PSD2/EMD2
- Per alcuni strumenti i fondi potrebbero essere tutelati completamente in deroga a PSD2/EMD2

### Rete di spendita condizionata

- Ogni esercente deve essere "convenzionato" dall'emittitore
- Solo gli esercenti convenzionati dal circuito privato possono accettare questi strumenti

### Impatto

- Circuito privato da implementare sul POS
- Commissioni diverse e aggiuntive per accettare questi strumenti



## About Roberto Garavaglia

- Consulente strategico nel settore dei sistemi di pagamento digitali, da oltre venticinque anni specializzato nell'ideazione di nuovi modelli di business e prodotti innovativi
- Nel 2014 è fra i primi in Italia ad occuparsi di progetti blockchain in ambito finance
- Associate Member dell'EPC (European Payments Council) – CSG (Cards Stakeholder Group) dal 2011 al 2016
- Membro AITI (Associazione Italiana Tesorieri d'Impresa) dal 2009 al 2016 si è occupato in Commissione Pagamenti di Cards & Innovative Payments
- Accanto agli impegni di strategic advisor svolge attività di divulgazione scientifica e di docenza presso imprese e università
- Dal 2008 collabora con il Politecnico di Milano – Osservatori Digital Innovation, contribuendo con la propria esperienza all'analisi delle strategie in ambito Innovative Payments e tenendo corsi su blockchain e gli scenari di mercato che possono orientarne uno sviluppo cross-industry
- Ha al suo attivo innumerevoli pubblicazioni scientifiche sviluppate nell'ambito degli Osservatori Digital Innovation del Politecnico di Milano, su temi che concernono l'innovazione e la regolamentazione dei sistemi di pagamento innovativi
- Nel 2013 avvia il portale PagamentiDigitali.it di cui è coordinatore editoriale
- Nell'aprile 2018 pubblica per Hoepli il libro "Tutto su Blockchain"
- Esperto analista di mercato e dell'evoluzione del quadro normativo Europeo in ambito SEPA (PSD, PSD2, EMD2, IFR, AMLD4, AMLD5, ...), offre la propria esperienza in chiave strategica consulenziale per nuovi entranti e incumbents che vogliono competere nel mercato dei sistemi e dei servizi di pagamento innovativi

Grazie per l'attenzione

---



**Roberto Garavaglia**

Management Consultant & Innovative Payments Strategy Advisor



[rgaravaglia@closetopay.com](mailto:rgaravaglia@closetopay.com)



[robertogaravaglia](https://www.linkedin.com/in/robertogaravaglia)



[R\\_Garavaglia](https://twitter.com/R_Garavaglia)